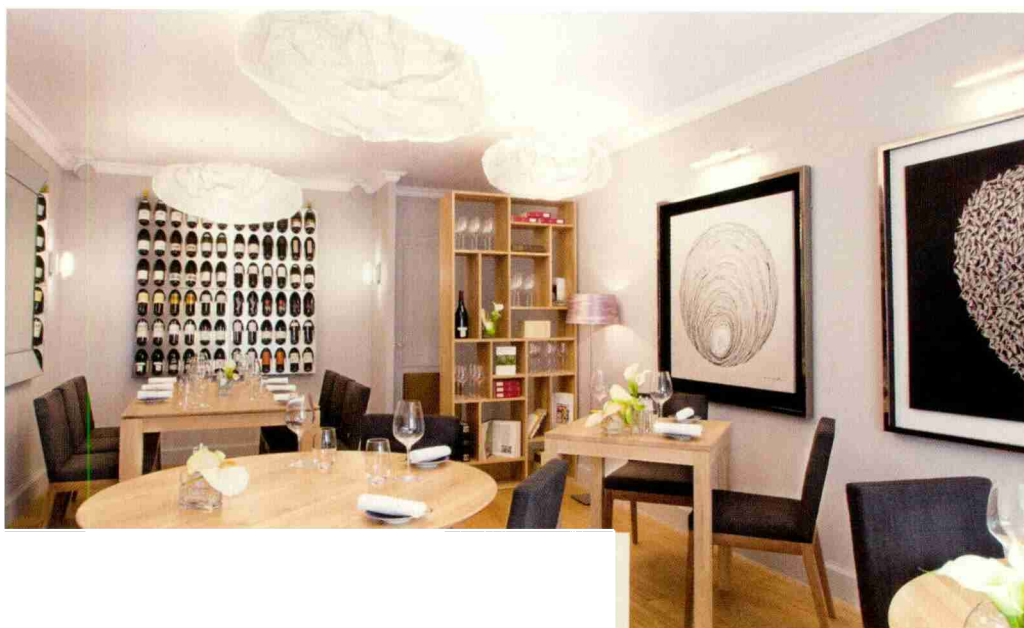




gastro

/ PAR ODILE HABEL



Le charme de L'Aparté

ALLER AU RESTAURANT EST DEVENU UNE EXPÉRIENCE. À GENÈVE, L'APARTÉ, QUI VIENT D'OUVRIR DANS L'HÔTEL ROYAL, PROPOSE UNE RENCONTRE PRIVILÉGIÉE AVEC LE CHEF ARMEL BEDOUE ET AUTOUR D'UNE CUISINE RAFFINÉE.

Le lieu à lui seul résume bien la philosophie de L'Aparté, avec son décor épuré et cosy qui évoque davantage une salle à manger familiale qu'un restaurant. Bibliothèque, objets déco, tableaux contemporains, mobilier en bois clair tendance scandinave... Un cadre intimiste conçu pour accueillir un maximum de quinze convives. «Lorsque mes clients se rendent au restaurant, ils

recherchent davantage qu'un plat (...) constate Armel Bedouet. Je souhaite les recevoir personnellement et partager ma passion avec eux. La simplicité est le maître-mot.» Le chef les accompagne ainsi dans leur choix selon leurs goûts, ses inspirations et la saison. La carte réserve une belle place aux poissons avec, par exemple, des Saint-Jacques de Dieppe, caviar d'Aquitaine et poireaux crayon au four, ou encore

une lotte de Roscoff glacée au jus de carottes de pays acidulé.

Parallèlement à la carte, Armel Bedouet imagine des plats coups de cœur en fonction des produits et de son inspiration.

INFOS:

L'Aparté - Hôtel Royal - 43 rue de Lausanne
www.manotel.com

Date: 18.11.2016

ELLE

Edition Suisse

ELLE/ Edition Suisse
1211 Genève 11
022/ 809 94 94
www.elle.fr

Genre de média: Médias imprimés
Type de média: Magazines populaires
Tirage: 17'000
Parution: mensuelle



N° de thème: 571.212
N° d'abonnement: 1083336
Page: 16
Surface: 32'271 mm²

